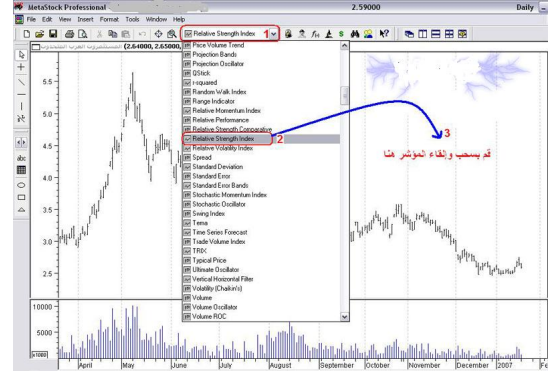


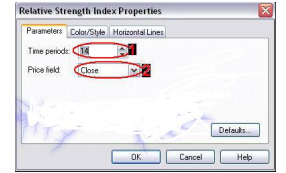
أنا لا اشرح هنا كيفية استخدام المؤشرات الفنية وما هي إعداداتها وكيف تقرأ بياناتها وإنما أوضح كيفية استخدام المؤشرات وإضافتها لبرنامج الميتاستوك قبل أن أبدأ أود أن أشير إلى أن لكل مؤشر من المؤشرات له خصائصه وسماته والتي يجب عليك أن تحددتها قبل اضافتك للمؤشر . وسيطلب منك الميتاستوك تحديد هذه الخصائص قبل ظهور المؤشر على الشاشة .

لكي تضيف إلى رسمك البياني مؤشر من المؤشرات ، اتبع الخطوات التالية والموضحة في الصورة



في البداية قم باختيار مؤشر من المؤشرات ، بالضغط على قائمة المؤشرات التي في الأعلى ، كما هو موضح في الصورة بالرقم (1) ، واختر من هذه القائمة المؤشر الذي تريد وقم بسحبه وإلقائه على الشاشة .

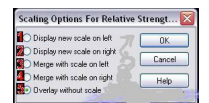
بعد ذلك ستظهر لك شاشة تطلب منك الموافقة على خصائص المؤشر الذي اخترته ،
 (لقد اخترت مؤشر القوة النسبية لعرض خصائصها كما هو موضح بالصورة التي في الأسفل) فإذا أن تقوم بالتعديل على خصائصه بما يناسبك أو اتركه كما هو وقم بالموافقة عليه



الرقم (1) بالصورة يعرض الفترة التي يتم فيها تطبيق المؤشر .

الرقم (2) بالصورة يعرض كيفية تمثيل كل فترة (بمعنى أنه إذا اخترت في المربع الأول 14 يوم مثلاً ، اخترت في المربع الثاني Close هذا يعني أن المؤشر يأخذ قيمة إغلاق كل يوم ليطبقها في معادلته)

بعد تحديد الخصائص والموافقة عليها ، ستظهر لك شاشة تطلب منك تحديد كيفية رسم إظهار المؤشر على الشاشة كما في الصورة التالية



إذا كنت تريد إظهار المؤشر في نفس الشاشة الموجود فيها الرسم البياني للشركة

فاختر الخيار الأخير واضغط على موافق ..
(الخيارات الأخرى (1-4) تؤدي نفس الغرض وكلها تعرض لك المؤشر بنفس الشاشة)

أما إذا كنت تريد المؤشر في شاشة منفصلة ، فالتبع الآتي :

- قم بإضافة شاشة جديدة كما تعلمنا سابقاً .
- عند سحب المؤشر من القائمة قم بإفلاته في الشاشة الجديدة التي قمت بإضافتها.

ملاحظة : تستطيع إضافة المؤشر مباشرة إلى شاشة جديدة دون الحاجة إلى استخدام الطريقة التي تم توضيحها سابقاً .. وذلك بسحب المؤشر الذي تريد من القائمة وتحريك الماوس إلى أعلى الشاشة (الشاشة الأساسية التي يوجد بها الرسم البياني)

سيظهر لك إشارة مربع بالقرب من الماوس عندها قم بإفلات المؤشر

زيارة النسخة الأصلية من الدرس